

1. *Su cancelletto campo sportivo lato Via Riccione - Ultras Cavallo Bagna*

Anche se non è ferragosto oggi dovete fare un equino gavettone a qualcuno quindi cercate l'imperativo. Che parola precede la figura equina?

Ultras (o Bagna)

Punti 50

2. *Fermata bus Via Riccione fronte asilo. Nel pozzetto c'è scritto irritec nome ditta*

Nei paraggi della 720 cercate un elemento vitale qui in 2 lingue straniere. Noi vogliamo sapere la ditta che lo ha prodotto

Irritec

Punti 60

3. *C'è una scritta rays quindi la lettera è la Y. Lampioni vialetto lato condomino*

Guardatevi un po' attorno e troverete più volte una lettera intrusa da sostituire con una I per trovare un capo o presidente nei paesi arabi. Di che lettera stiamo parlando?

Y

Punti 40

4. *Numero 2 1/2 su giunti del gas vialetto lato condomini*

Ora cercate simili ma leggermente diversi. Potete leggere in entrambi una frazione ed un numero accanto. Sommate i numeri e le frazioni e riportate il risultato

5

Punti 60

5. *Scritta Traffic - Lettera O mancante su tombino angolo via fornarina con via Saviotti*

Qual è uno dei problemi maggiori delle grandi città? Uno ve lo diciamo noi: il traffico. Qui lo trovate senza una lettera, che lettera dobbiamo aggiungere per trovarlo x esteso?

O (oppure I)

Punti 50

6. *Parcheggio coop, nel lucchetto con la combinazione c'è scritto Iseo*

Prima di entrare fermatevi nel parcheggio. Nei pressi dei contenitori ad energia solare cercate un lago combinato. Di che lago stiamo parlando?

Iseo

Punti 50

7. *Nei box dei carrelli ci sono 2 targhette con scritto cica*

Avviatevi verso l'ingresso del centro commerciale ma prima di entrare troverete una ragazza spagnola ripetuta più volte ma sempre orfana di una lettera diteci quale

H

Punti 40

8. *Su insegna entrando a dx e su negozio subito dopo poco a sinistra*

Ora entrate nella galleria del centro commerciale e all'interno della galleria stessa cercate la seconda lettera dell'alfabeto greco e riportate la città della nostra regione in cui si trova

Forlì

Punti 30

9. *Angolo Bar. Su targhetta della sorveglianza. A safe world da tradurre è il cognome è Bianchi*

Chi è che non vorrebbe un mondo sicuro? Sicuramente una persona in particolare. Scrivetene il cognome

Bianchi

Punti 20

10. *Su vetrina bancomat bcc*

Ora cercate il menu che si sovrappone a se stesso ma ruotato. Che cosa si spaccia per una di casa?

La Banca

Punti 40

11. *Nell'emergenza sopra porta lato dx c'è scritto Linda*

Girate un po' dappertutto, guardatevi attorno, ricercate un nome di persona femminile seguita dall "emergenza". Qual è questo nome?

Linda

Punti 90

1. *Targa ETERIS al civico 5 di Corso Garibaldi*

Imboccate Corso Garibaldi. Poco dopo aver lasciato la piazza cercate i fumetti con i colori sociali della squadra calcistica delle due torri. Lì accanto dite quale lettera dovete sostituire con "N" alla parola che trovate per ottenere, leggendola al contrario, degli esseri mitologici.

T

Punti 50

2. *Casa Tassinari al civico 9 di Corso Garibaldi. Targa in ceramica con firma dell'autore NAVARRA. Pamplona ne è il capoluogo.*

Avanzate ora cercando la casa che vi ricorda il celebre film con Alberto Sordi del 1983. Lì nei pressi individuate la regione del nord della Spagna e riportatene di seguito il capoluogo.

Pamplona

Punti 30

3. *Scritta sul cartello del Parco San Francesco: La cura e il mantenimento La cura per il mantenimento...*

Proseguite ora fino al pensoso scienziato e dite quale preposizione ha sostituito la congiunzione dopo la ripetuta cura.

per

Punti 70

4. *Cartello pista ciclabile all'uscita della rampa del sottopasso fra corso Garibaldi e via Ravegnana*

Giungete ora al semaforo e proseguite dritto fino a raggiungere ed imboccare il sottopasso. Terminata la salita di uscita, cercate il contenitore della bevanda tanto cara agli inglesi, qui puntata e in lingua originale. Riportate il codice alfanumerico che sta alla sua destra.

J27H22003090006

Punti 20

5. *Cartello pista ciclabile all'uscita della rampa del sottopasso fra corso Garibaldi e via Ravennana*
Sempre lì dite quale lettera dovete sostituire al numero 27 per ottenere tre lettere consecutive dell'alfabeto, letto al contrario.

I

Punti 10

6. *Targa sul cippo di Maria. MARIA DOLCE SPERANZA PREGATE PER NOI*
Prendetevi ora un attimo di devozione. Cercate la speranza e riportate di seguito l'aggettivo che la caratterizza.

Dolce

Punti 20

7. *Targhetta all'ingresso del parco Mita*
Prima di proseguire in direzione Ravenna fate una piccola sosta e riportare di seguito il cognome di colui che non è il braccio.

Zama

Punti 10

8. *Adesivi sotto al box della fibra ottica sulla parete del fabbricato di via Ravennana, 4 lato Ravenna*
Avviatevi in direzione Ravenna. Poco più avanti cercate la coppia di numeri su fondo giallo. Riportate di seguito le cifre che dovete sommare ad entrambi per ottenere due numeri che vi ricordino i due fatti storici citati dalle canzoni di cui di seguito riportiamo uno stralcio del testo: "And the battle's just begun. There's many lost, but tell me who has won?" - "Mi ricordo le fotografie dei carri armati. Io passavo i pomeriggi a ritagliarle"

1

Punti 50

9. *Cartello sul cancello motorizzato con il sito www.roadart.it*
Lì nei pressi prendete l'indirizzo del sito web privato dei punti. Riportate di seguito quale unità di misura vi resta se ad esso sottrate la sigla del conflitto mondiale e il cognome del famoso poeta e scrittore di filastrocche.

watt

Punti 40

10. *Serratura BETA sul portone scorrevole con sigla G.M.*
Avanzate ora e svoltate a destra nella via non certo nuova. Poco dopo, nei pressi della sigla dell'immaginaria organizzazione scout di Disneyana memoria, cercate la lettera dell'alfabeto greco qui scritta per esteso e riportate quella che la segue nell'alfabeto.

Gamma

Punti 30

11. *Cartello del PIEDIBUS. LINEA della MEDUSA = LINEA VIOLA*
Avanzate e, nei pressi del parcheggio, dite a quale animale è associato il colore viola.

Medusa

Punti 30

12. *Targhetta accanto al campanello del civico 13 di via Pietro Conti. ROSA COMES*

Imboccate ora la via del tipografo e, dopo aver superato il circolo, dite a quale fiore è associato il verbo anglosassone coniugato in terza persona.

Rosa

Punti 20

13. *Sigla COMEDIL sulle zavorre della gru in deposito*

Uscite ora dal fondo della strada dal passaggio con i due fittoni. Arrivati al piccolo parcheggio raggiungete lo stop. Svoltate a sinistra e poco dopo a destra nella via del compositore della Gioconda. Poco dopo trovate una sigla ripetuta molte volte. Dite quale lettera dovete sottrarre per ottenere il titolo, scritto senza spazi, di una canzone del celebre "Avvocato di Asti".

L

Punti 30

14. *Palo dell'illuminazione pubblica di fronte alla casa di via Verdi angolo via Giordano. Adesivo della ditta IMET con sigra sovrastante "tab. 7 - 2 - 010110"*

Giungete al fondo della strada e svoltate a destra. Poco dopo cercate la seconda persona singolare dell'indicativo presente del verbo "temere", qui scritto al contrario. Lì nei pressi osservate le cifre che si trovano a destra della sigla che vi ricorda il tasto posizionato sopra a quello del blocco delle maiuscole nella tastiera QWERTY. Eseguite le due sottrazioni lì indicate, e riportatene di seguito il risultato scritto in sistema decimale, considerando i primi due numeri dell'operazione scritti nel medesimo sistema e l'ultimo numero scritto in sistema binario.

-17

Punti 90

15. *Nicchia del contatore del gas di fronte agli ex uffici Bentini. Cartello EX. Introducendo la fotocamera dentro la fessura sopra lo sportello si riesce a leggere la targhetta sulla valvola manuale del gas*

Avanzate ora fino ad imbattervi nella sigla che precede il "VOTO" nella definizione latina di un dono fatto da un fedele a scopo votivo. Guardate bene (se occorre ricorrete alle vostre fotocamere) e riportate di seguito il numero del punto di riconsegna.

0088

Punti 120

16. *Palo della illuminazione pubblica con portella CELBO. Adesivo Petrucci PALI sullo stesso palo. Sostituendo L con N ottengo PETRUCCIPANI. Togliendo la P ottengo PETRUCCIANI*

Proseguite seguendo l'andamento della strada prima a sinistra e poi a destra, costeggiando il muro di cemento. Subito dopo la curva a destra, cercate la scritta dove la lettera "L" separa le sigle delle province di Caserta e di Bologna. Sempre lì osservate due parole consecutive con la stessa iniziale e leggetele di seguito senza spazio. Sostituite la medesima lettera di prima con quella che la segue di due posizioni nell'alfabeto. Riportate di seguito la lettera che dovete eliminare dalla parola così ottenuta per ricavare il cognome del celebre pianista d'oltralpe affetto dalla "Sindrome delle ossa di cristallo".

P

Punti 70

17. *Targhetta TRACI s.p.a. sulla porta della cabina elettrica*

Avanzate un poco e dite che forma societaria assumono gli antichi abitanti della Tracia.

SpA

Punti 30

18. *Sigle stampigliate sul tubo di scarico ai piedi della parete del capannone della ex Sicla. 42-112*
Proseguite costeggiando il muro di cemento ed immettetevi nella via che vi ricorda il cocktail alla pesca. Poco più avanti, fermatevi nei pressi della gazza ladra, qui in tedesco. Cercate e riportate il numero che segue, separato da un trattino, la risposta alla domanda fondamentale del libro “Guida galattica per autostoppisti”.

112

Punti 70

19. *Sigla SERAI su cancello motorizzato prima del civico 14 di via Donizetti*
Risalite nuovamente in sella e avanzate svoltando prima a sinistra in via Wagner e poco dopo a destra in via Donizetti. Poco dopo dite quale lettera dovete aggiungere per ottenere quelli famosi di Sottoguda.

R

Punti 30

20. *Scritta ICI CALDAIE sulla centrale termica*
Avanzate ora fino alla centrale termica. Cercate sopra le caldaie e dite quale lettera separa le due “T”.

C

Punti 30

21. *Cartello 1 OWEST sui capannoni ex Zanzi*
Addentratevi ora nel parcheggio antistante ai condomini e cercate i punti cardinali numerati. Cercate quello scritto a testa in giù con una “anomalia linguistica”. Dite quale lettera dovete eliminare per ottenere il medesimo punto cardinale in lingua anglosassone.

O

Punti 20

22. *Scritta EMILGHISA FORLI sul supporto della panchina. Togliendo GHISA resta EMIL. Aggiungendo E si trova EMILE, nome di ZOLA*
Imboccate ora il passaggio fra i condomini sorvegliato dai cani azzurri, oltrepassate il portale e svoltate a destra verso lo spiazzo circolare. Nei pressi cercate la parola che precede la città citata nella canzone “Eulalia Torricelli”. Dopo aver eliminato il soprannome del vigile urbano meneghino, dite quale lettera dovete aggiungere alla parola restante per ottenere il nome di battesimo di un famoso scrittore francese.

E

Punti 50

23. *Cinque cassette postali al civico 1 di via Vivaldi*
Ripartite prendendo la pista ciclabile verso via Vivaldi. Al civico 1 dite quante cassette postali rosse in più potete contare rispetto alle famose “stagioni”, composizione dell’autore che da il nome alla via.

1

Punti 10

24. *Via Puccini, 9. LABORATORIO ODONTOTECNICO. Sottraendo LABORA e TORI resta O*
Lasciatevi ora alle spalle le cassette postali imboccando via Puccini e, poco dopo, svoltate a destra nella medesima via. Subito cercate lo specialista di protesi dentarie. Osservate la parola vicina e dite quale lettera vi resta sottraendo ad essa il secondo verbo della locuzione latina motto dei Benedettini e gli animali che caratterizzano la Fiesta de San Fermin.

O

Punti 30

25. *Somma delle tariffe di Sabrina Parrucchiera ad esclusione di taglio uomo.*
Giungete ora alla fine della via e svoltate subito a sinistra tenendo i pini alla vostra destra. Proseguite ignorando il parcheggio. Subito a destra date la precedenza e svoltate a sinistra sulla Via Ravennana in direzione Faenza. Dite quanto può spendere al massimo una donna che decida di usufruire dei servizi di Sabrina.

647 euro (o 300 o 347)

Punti 20

26. *Targhetta sulla cassetta postale. ANNO 1988 - N. 66*
Poco lontano cercate bene e dite in quale anno è stata realizzata la storica N. 66

1983

Punti 40

27. *Insegna di Totò Sapore*
Avanzate ora fino all'accrescitivo del mercato e dite quale numero fogliare caratterizza colui che vi ricorda il Principe De Curtis.

13

Punti 20

28. *Nomi sui campanelli di via Ravennana, 25. PERTA LEILA*
Poco più avanti dite quale lettera manca al cognome della omonima della principessa di Guerre Stellari per essere il contrario di "CHIUSA".

A

Punti 40

29. *Lucchetto sul cancello al civico 7 di via Ravennana con stampigliata scritta BOSSRAM*
Salite nuovamente in sella e avanzate fino al carico e scarico. Poco lontano cercate una parola dalla quale, sottraendo l'acronimo della scheda di memoria ad accesso casuale, ottenete un termine angolosassone. Dite quale celebre artista musicale vi ricorda tale termine.

Bruce Springsteen

Punti 50

30. *Negozio NEW 221B BAKER STREET al civico 36B di Corso Garibaldi*
Proseguite ora verso il sottopasso e imboccatelo dirigendovi nuovamente verso il centro città. Percorrete il corso dell'eroe dei due mondi fino al semaforo e proseguite dritto verso la piazza. Poco dopo l'incrocio cercate l'indirizzo del celebre investigatore e dite a quale civico si trova sulla via che state percorrendo.

36B

Punti 20

31. *Targa Dott. FIORELLA ONOFRI al civico 26 di Corso Garibaldi. Sottraendo al cognome ONO resta FRI*
Avanzate verso il centro e cercate l'accademica omonima della cantante Mannoia. Scrivete in italiano quale giorno della settimana, qui abbreviato nella dicitura angolsassone, vi resta se sottraete al suo cognome il nome palindromo della discussa artista di origine giapponese

Venerdì

Punti 40

32. *Sulla targa del citofono del civico 26 di corso Garibaldi. Sigla PGR BO*
Nei pressi riportate per esteso quale provincia trovate in sigla sotto all'acronimo tipico degli ex voto

Bologna

Punti 40

33. *Targa con cognome Zanghi dalle Olle al civico 4 di Corso Garibaldi*
Proseguite ora fino a superare la via dell'antico orfanotrofio. Dopo poco cercate il cognome composto contenente il termine che definisce gli antichi recipienti romani. Dite quale lettera della prima parola del cognome dovete sostituire con "F" per ottenere quelli che possono anche essere termali.

Z

Punti 30

1. *Vicolo Diavoletto 2 - Viene indicato che che le cassette sono al civico 4*
Lasciate la Piazza e imboccate Corso Mazzini in direzione Bologna. Dopo poche pedalate imboccate il vicolo "infernale" e calcolate la media aritmetica del civico in cui stanno le cassette e il civico in cui è riportata tale indicazione

3

Punti 20

2. *TELEA MARELLI su una telecamera - L'azienda automobilistica è Marelli*
Sempre lì in zona cercate la seconda parte del nome di una famosa azienda che opera in campo automobilistico. Dalla parola che la precede dite quale lettera dovete sostituire con la prima dell'alfabeto per ottenere il termine usato in orticoltura per indicare la base di partenza per la moltiplicazione vegetale

E

Punti 30

3. *Potent su serratura porta bianca senza civico sulla sinistra*
Proseguite, voltate l'angolo, proseguite diritto nel vicolo intitolato all'accademia. Cercate la parola in cui le due occorrenze non adiacenti della medesima lettera sono collegate. Riportate l'aggettivo declinato al singolare che ottenete aggiungendo una vocale in fondo alla parola che avete trovato

Potente

Punti 40

4. *I fissaggi dei tubi: uno è Würth, tutti gli altri sono OTER, il colpevole è REO*
Passate sotto l'arco di mattoni. Mantenete la sinistra fino a raggiungere nuovamente il corso. Attraversate con attenzione e imboccate la via del casato faentino sotto l'arco. Cercate i fissaggi da un pollice in cui l'unico diverso contiene una dieresi. Dalla scritta presente invece su tutti gli altri che lettera dovete togliere per trovare l'anagramma del sinonimo di colpevole?

T

Punti 60

5. *Via Bertolazzi - Insegna museo del territorio rotta*

Proseguite e effettuate in fondo la svolta a destra. Prima di svoltare nuovamente fermatevi nei pressi dei tre paesaggi ritratti dentro i piatti e cercate dove l'unione dei comuni è multicolore. Riportate le due lettere che mancano nell'insegna del museo

CO

Punti 20

6. *Dysterio su insegna sul muro. L'antagonista è Mysterio, apparso nel film "Spider-Man: Far from Home"*

Sempre in zona dite quale attore ha interpretato nel 2019 in un film di super eroi l'antagonista che qui trovate con una lettera sbagliata

Jake Gyllenhaal

Punti 40

7. *NICE - Home Automation - Togliendo le lettere di amante muto rimangono le lettere di OHIO*

Ripartite, raggiungete il corso e attraversatelo con attenzione. Imboccate la via di colui che fu impiccato a arso nella città estense. Cercate la città natia dell'eroe dei due mondi, qui nell'idioma dell'attuale appartenenza geografica della città stessa. Dalle due parole di fianco togliete le lettere che identificano colui che è coinvolto in un relazione clandestina ed è senza parole. Con le lettere restanti componete uno stato degli USA. Quale?

Ohio

Punti 60

8. *Via XX Settembre A/22 - The Grace - Acconciature Afro Italia. La principessa a cui si fa riferimento è Grace Kelly*

Ripartite e in fondo alla strada voltate a sinistra nella via che ci ricorda la breccia di Porta Pia. Cercate chi si occupa di un connubio fra il nostro paese e un continente. Riportate il cognome da nubile della famosa principessa il cui nome di battesimo trovate subito a fianco

Kelly

Punti 30

9. *Via San Filippo Neri - E226 su chiave serranda sotto passo carrabile 1328*

Voltate poi a sinistra nella via del santo vissuto nel sedicesimo secolo. Cercate chi è pronto a riparare ad ogni ora del giorno e della notte e riportate i due numeri primi il cui prodotto restituisce il numero che segue la E

2 113

Punti 40

10. *Via San Filippo Neri 2A - Scritta pancino su vetrina*

Sempre lì in zona cercate il diminutivo affettivo della regione addominale. Riportate la somma delle dieci cifre del numero di telefono che vedete lì accanto

40

Punti 20

11. *Corso Mazzini 58 - Targa a Felice Cavallotti, ucciso in duello da Ferruccio Macola nel 1898*
Ripartite e voltate a destra nel corso. Subito cercate con lo sguardo colui che cadde in duello e che qui trascorse qualche giorno. Riportate il nome di battesimo del suo sfidante nel duello fatale

Ferruccio

Punti 40

12. *Campanelli Corso Mazzini 69*
Superate la chiesa e cercate l'opera dello studio che ha lo stesso cognome del corso su cui vi trovate. Riportate la scritta di tre parole che sta sotto il logo del suddetto studio

Lavorazione a Mano

Punti 90

13. *Sulla saracinesca al civico 2 c'è scritto Friuli - Varese - Udine*
Proseguite e voltate a destra nella via del medico e cronista. Cercate la regione citata qui con uno dei suoi capoluoghi di provincia e riportate la regione dell'altra città che sta a fianco

Lombardia

Punti 30

14. *Due lucchetti - passo carrabile 1449 - Uno PARKSIDE l'altro ARK. Rimangono le lettere PSIDE a cui aggiungere una R per ottenere una SPIDER*

Poco più avanti attraversate nuovamente la via che ci ricorda Porta Pia e imboccate il vicolo di fronte intitolato all'antico casato con il nome di un'arma bianca. All'interno del vicolo senza uscita cercate i due dispositivi di sicurezza non molto distanti fra loro in cui il nome di uno contiene la scritta più grande che compare nell'altro. Togliendo dal nome del primo tali lettere del secondo e rimescolando, quale lettera dobbiamo aggiungere per ottenere una tipologia di auto sportiva?

R

Punti 60

15. *Finestra civico 2A - Montepulciano - sigla SO.L.A.T.*
Sempre nel vicolo cercate la cittadina toscana e dite nella sigla soprastante qual è l'unica lettera che non è seguita da un punto

S

Punti 30

16. *Targa in via XX Settembre 38 Antonio Padovani (1787-1829) - Se ci si basa solo sulla targa e sui millesimi però $1787 + 41 = 1828$*

Uscite ora dal vicolo e andate a destra su via XX Settembre. Guardatevi attorno e dite, considerando solo il millesimo e le informazioni che vi dà l'iscrizione, l'anno in cui sarebbe morto il dotto e illustre. Scrivetelo in numero romano

MDCCCXXVIII

Punti 20

17. *Via Pascoli A/2 - Ingresso garage condominio "Infantini"*
Raggiungete il fondo della via, voltate a sinistra su Corso Baccarini. Percorrete la ciclabile fino all'incrocio e poi voltate a destra in direzione Bologna. Pedalate ancora un pochino e voltate a sinistra con attenzione nella via del poeta romagnolo morto nel 1912. Anche qui percorrete con attenzione la ciclabile e dite quale locuzione latina definisce l'amministratore del condominio

Pro-tempore

Punti 20

18. *Il cerchio grande ha raggio 140cm, il medio 110 e il piccolo 80. Il calcolo viene circa 11.96 metri quadri*
Proseguite ancora un po' e fermatevi davanti all'ingresso del liceo. Osservate i tre cerchi e, ipotizzando che la distanza fra ogni sbarra verticale sia esattamente 10 cm, scrivete la somma delle aree dei tre cerchi concentrici che stanno attorno alla scritta. Riportate l'area espressa in metri quadri, approssimando all'intero più vicino

12

Punti 70

19. *Via Santa Maria dell'Angelo 25*
Proseguite e voltate a sinistra nella via che ci ricorda i protagonisti della scena dell'annunciazione. Cercate le tre estremità che stanno sulle punte. Togliete dal nome e cognome della direttrice le lettere che stanno prima dell'apostrofo nel nome dell'associazione. Anagrammate le lettere rimaste e riportate quella che può correre di bocca in bocca

Diceria

Punti 50

20. *Targa in ricordo della morte di Bendandi*
Ripartite, attraversate la strada del conte Camillo e proseguite diritto. Riportate il cognome di chi ha creato la targa in ceramica apposta nel ricordo di un evento di 47 anni fa

Gaeta

Punti 20

21. *Confedilizia*
Cercate poco più avanti l'associazione con la freccia rossa al civico cancellato e riportate per esteso le province le cui sigle sono formate dalle due coppie di lettere che si sovrappongono fra di loro nel nome dell'associazione stessa

Ferrara Como

Punti 40

22. *Foto di cassetta postale al civico 9, che indica che si trova al civico 5*
Ripartite e dite cosa è raffigurato in foto e che potete trovare quattro civici prima

Cassetta

Punti 40

23. *Via Severoli 31 - Palazzo Pasolini*
Proseguite e alzando lo sguardo cercate i sette busti. Cercate quello con lo stesso cognome del palazzo e riportate la lettera iniziale del nome

F

Punti 30

24. *Giuseppe Pistocchi*
Fra gli altri sei cercate colui la cui via intitolata è molto vicina e riportatene il nome di battesimo

Giuseppe

Punti 40

S1. *Via San Filippo Neri 2A, bottega ceramista Panos Tsolakos*

Dove trovate il nome di battesimo dell'artista con le ultime due lettere che sembrano un "elevamento a potenza" riportate il civico completo che vedete ripetuto sia sopra che sotto il nome

2A

Punti 130

S2. *Via Armandi 13. Leone con sfera sotto alla zampa*

Dite a quale civico potete trovare questa opera



13

Punti 130

S3. *Civico cancellato in Via Bertolazzi*

Cercate il civico in ceramica da cui è stato scolpito via il numero e dite quali sono i due civici che trovate prima e dopo

10 - 21

Punti 120

S4. *Sigla SERAI su cancello motorizzato prima del civico 14 di via Donizetti. Sullo stesso cartello c'è l'indirizzo della azienda che si trova a LEGNARO in provincia di Padova. Sostituendo la R con la N si ottiene LEGNANO* Individuate una delle domande del percorso ordinario alla quale avete risposto con una lettera dell'alfabeto. Sul medesimo elemento sul quale avete trovato l'indizio, potete vedere il nome di una località. Dite con quale lettera dovete sostituire la medesima lettera con la quale avete risposto alla domanda del percorso ordinario, per ottenere il nome di una differente località resa celebre da una battaglia.

N

Punti 130

			13	8			
		10	7	3	20		
		13	2	5	6	21	
	9	5	4	12	9	3	12
10	1	9	18	19	5	6	8
19	2	8	9		9	5	4
	11	3	8	16	9	7	
		18	1	14	9	8	
			6	5	1		

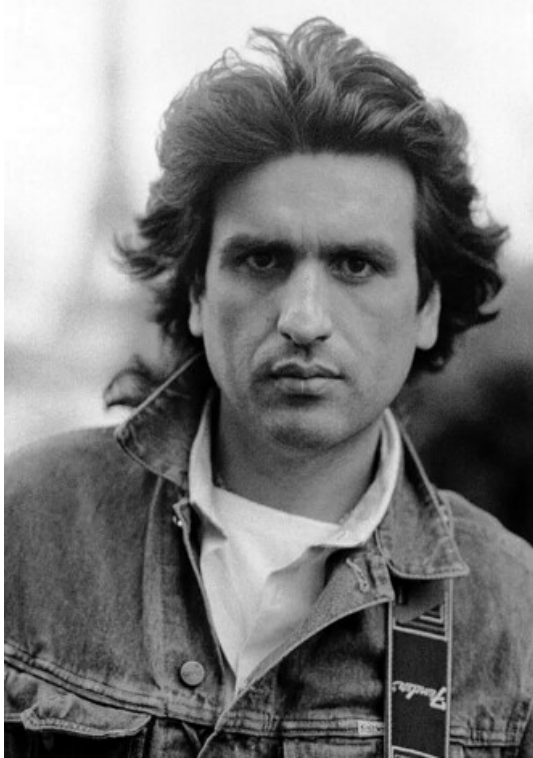
S5.

In questo cruciverba in ogni cella va inserita una cifra da 1 a 9. In ogni parola orizzontale o verticale non ci possono essere cifre ripetute e la somma delle cifre di ogni parola deve essere pari al numero indicato. Riportate come soluzione il prodotto delle cifre che avete inserito nelle celle con l'asterisco.

			13	8			
		10			20		
		13				21	
	9			12	*		12
10	3			19			
			18				
19		*			9		*
	11			16	18		
				14			
		18					
			6		*		

- S6. Uno studente, quando mancano pochi giorni alla fine della scuola, ha quattro voti in una materia e la media del 6.5. Che voto deve prendere nell'ultima verifica della medesima materia per avere la media matematica del 7 a fine anno?
- 9**
- Punti 60
- S7. *100 tentativi provando le cifre note nelle prime due posizioni, altrettanti provando con le cifre in seconda e terza posizione, altrettanti con le cifre note in terza e quarta posizione, una in meno per la ripetizione delle stesse due cifre nelle prime e ultim due posizioni*
Giovanni per proteggere la bici ha un lucchetto a combinazione con quattro cifre (da 0 a 9). Un ladro lo spia e riesce a leggere due cifre consecutive della combinazione ma senza capire in che posizione si trovano. Quanti tentativi dovrà provare al massimo il ladro per rubare la bici di Giovanni
- 299**
- Punti 70
- S8. *Anno bisestile che inizia di martedì, per esempio il 1980*
Franca è nata il 19 settembre di un anno con 53 martedì e 53 mercoledì. Che giorno della settimana era?
- Venerdì**
- Punti 90
- S9. *Al valore 22022*
Il contachilometri dell'auto di Giovanni segna 21222 km. Fra quanti km segnerà nuovamente una valore con quattro cifre uguali?
- 800**
- Punti 110
- S10. Risposta all'ultima domanda prima della consegna finale
- 562 g**
- Punti 300

Q1.



TotoCutugno

Punti 30

Q2.



EnricoRuggeri

Punti 40

Q3.



Arisa

Punti 50

Q4.



Noemi

Punti 60

Q5.



Alessandra Amoroso

Punti 70

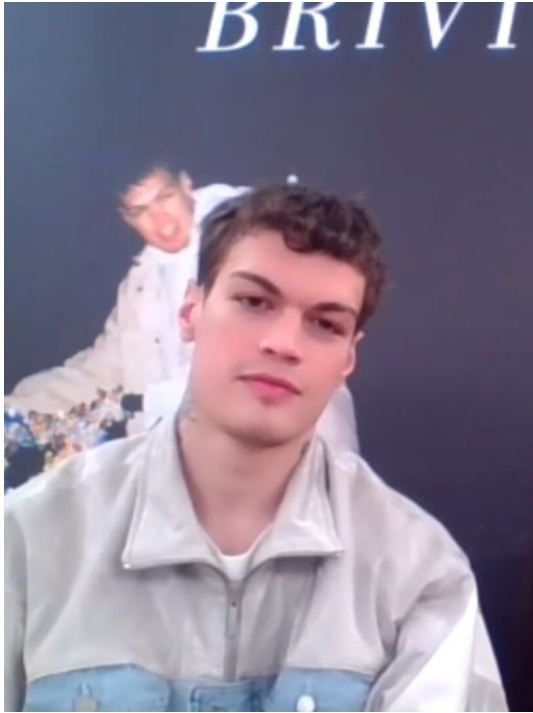
Q6.



Elodie

Punti 80

Q7.



Blanco
Punti 90

Q8.



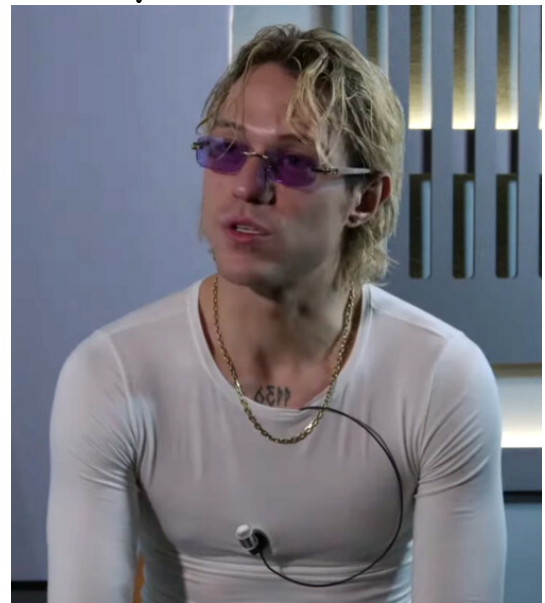
AchilleLauro
Punti 100

Q9.



MrRain
Punti 110

Q10.



Irama
Punti 120

Q1.



MassimoRanieri

Punti 30

Q2.



LucaBarbarossa

Punti 40

Q3.



DomenicoModugno

Punti 50

Q4.



SimoneCristicchi

Punti 60

Q5.



RaphaelGualazzi

Punti 70

Q6.



MarinaRei

Punti 80

Q7.



Lazza

Punti 90

Q8.



Mahmood

Punti 100

Q9.



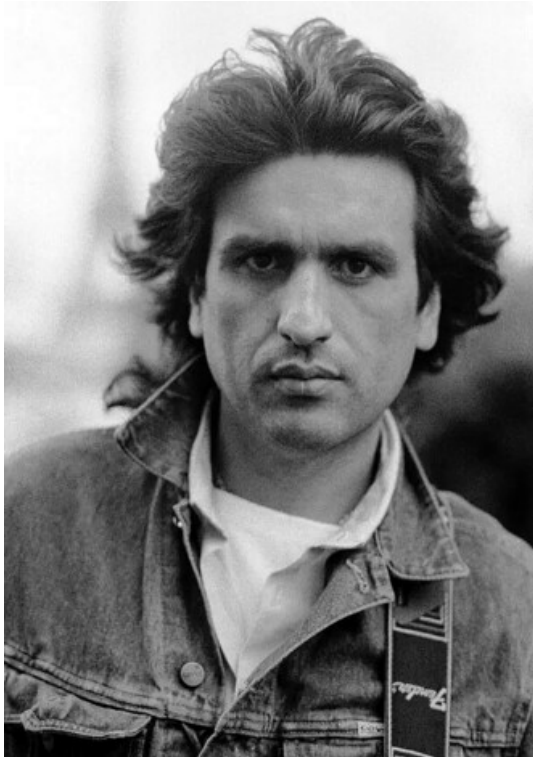
Ultimo
Punti 110

Q10.



Alfa
Punti 120

Q1.



TotoCutugno

Punti 30

Q2.



LucaBarbarossa

Punti 40

Q3.



Arisa

Punti 50

Q4.



SimoneCristicchi

Punti 60

Q5.



AlessandraAmoroso

Punti 70

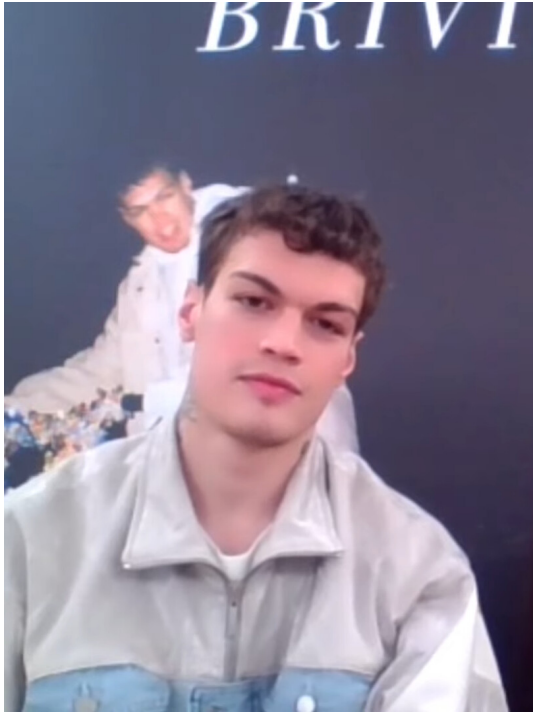
Q6.



MarinaRei

Punti 80

Q7.



Blanco
Punti 90

Q8.



Mahmood
Punti 100

Q9.



MrRain
Punti 110

Q10.



Alfa
Punti 120

Q1.



MassimoRanieri

Punti 30

Q2.



EnricoRuggeri

Punti 40

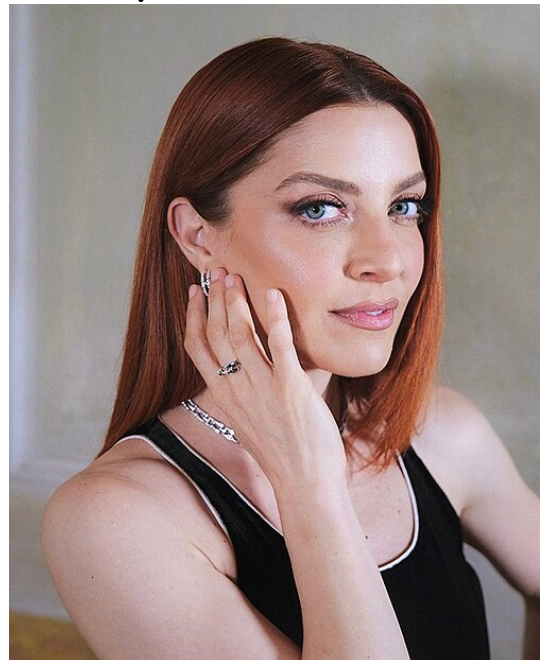
Q3.



DomenicoModugno

Punti 50

Q4.



Noemi

Punti 60

Q5.



RaphaelGualazzi

Punti 70

Q6.



Elodie

Punti 80

Q7.



Lazza

Punti 90

Q8.



AchilleLauro

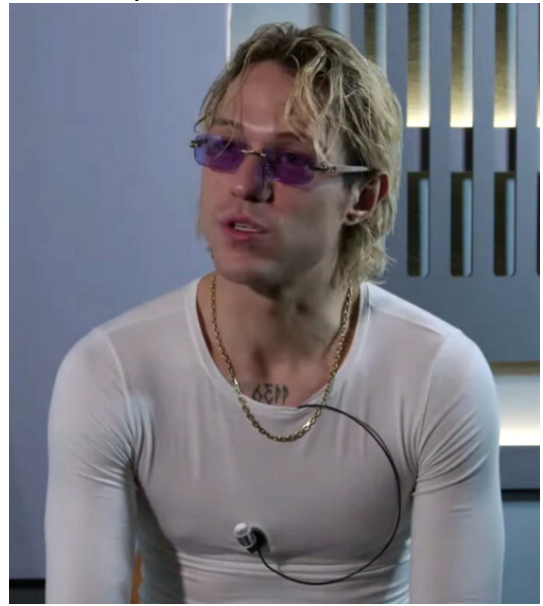
Punti 100

Q9.



Ultimo
Punti 110

Q10.



Irama
Punti 120